

JOURNÉE ASSOCIATIVE 2015 CEREP-PHYMENTIN

EXTRAITS DU DISCOURS DE GRÉGORY MAGNERON, DIRECTEUR GÉNÉRAL

UNE NOUVELLE IDENTITÉ ASSOCIATIVE

Juridiquement, une fusion absorption, avec le Cerep absorbant Phymontin mais au final une fusion création, avec la mise en place de toute une organisation, d'un fonctionnement et d'une nouvelle entité qui doit se construire avec une identité et trouver ses repères, confirmer son attachement à ses valeurs, en interne mais également dans son environnement - les psys parleraient très certainement du développement et de la construction d'une personnalité.

BÂTIR

La difficulté de construire un ensemble qui ne soit pas simplement la juxtaposition de structures et de moyens, mais bien une entité pleine, vivante et opérationnelle, répondant aux besoins des usagers et des équipes.

UNE APPROCHE COLLECTIVE

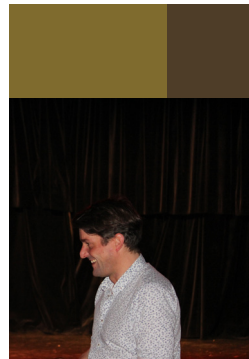
Avant même les projets concrets de créations de nouveaux services ou établissements, avant même les objectifs opérationnels, il y a la manière dont nous travaillons tous ensemble dans les établissements, dans l'association, ce que nous avons souhaité instaurer, poursuivre ou préserver à la Direction Générale : une approche collective, collégiale et étant entendue comme un postulat, avant toute problématique, toute discussion sur un sujet.

AU CŒUR DE LA RELATION

Des relations avec les uns et les autres à construire, avec les équipes rencontrées dans les réunions de synthèse. Des prénoms et des noms et des fonctions à retenir. Ce qui m'a frappé, ce n'est pas seulement l'addition de compétences et d'expériences qui est déjà incroyable, c'est surtout l'intelligence sociale et collective pour aborder les questions et les situations. Je tiens aussi à souligner les relations constructives qui se sont instaurées avec les partenaires sociaux, représentants au comité d'entreprise et au CHSCT et qui permettent d'aborder les sujets sereinement et intelligemment.

CONFRONTER SES IDÉES

Cette approche, cette méthode, mais avant tout ce respect des valeurs de l'autre, ce respect de l'institution et de la pensée est en soi un projet associatif très ambitieux de surcroît dans notre société où tout s'accélère, où l'on s'affranchit de presque de tout, où l'on ne prend plus le temps de penser, de réfléchir ensemble. Il m'apparaît donc essentiel de préserver cet espace rare et précieux. Nous souhaitons donc avancer prudemment, en discutant, en confrontant les idées pour tendre vers des choix raisonnés et pertinents pour nos structures.



POUR
UNE APPROCHE
COLLÉGIALE



JOURNÉE ASSOCIATIVE 2015 CEREP-PHYMENTIN

EXTRAITS DU DISCOURS DE JENNIFER METZ, DIRECTRICE GÉNÉRALE ADJOINTE

A L'ÉCOUTE

Beaucoup d'entre vous me connaissent, depuis plusieurs années, comme celle qui à vos côtés, impulse, motive, coordonne ou supervise des projets ou divers dossiers... D'autres me connaissent davantage à travers la démarche qualité et encore d'autres, me connaissent comme celle qui court tout le temps d'un établissement à un autre avec tous ses dossiers et ses sacs pour être au plus près de vos besoins.

DES RESPONSABILITÉS PARTAGÉES

Un élément fondamental a véritablement changé depuis ma prise de poste, il y a un an. Nous portons aujourd'hui, tous les deux, avec Grégory Magneron, la responsabilité de l'ensemble de l'association, en collaboration avec les administrateurs membres du Bureau.

A L'HORIZON

Nous avons donc à vous proposer une direction pour l'avenir de l'association Cerep-Phymentin en prenant appui sur tous les possibles offerts par vos projets, vos compétences et votre créativité mais aussi en tenant compte du contexte actuel, Ô combien insécurisant !

INNOVER

Nous nous devons de mettre tout en œuvre pour garantir un cadre suffisamment sécurisant pour vous permettre à tous, d'œuvrer au quotidien sur le terrain.

Nous avons l'obligation de tenir la barre en cas de tempête.

Mais à mon sens, nous devons surtout vous offrir les conditions pour continuer de rêver et de concrétiser ces rêves. Nous devons nous battre pour les choses auxquelles on croit.

C'est justement dans un tel contexte, que l'innovation et la créativité, dont ont toujours fait preuve depuis leurs origines, les associations Cerep et Phymentin, seront déterminantes.

Forts de l'appui du Conseil d'Administration, nous devons soutenir vos projets et tenter d'en impulser de nouveaux.

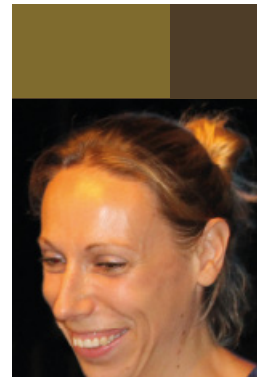
MA DEVISE

Trois verbes résument assez bien mon action au quotidien : *Rêver, risquer et j'ose le dire «rire».*

Rêver : parce que si l'avenir n'est plus ce qu'il était, à nous d'en inventer un autre ensemble, et développer notre imagination sociale.

Risquer : parce que «*Si vous ne risquez rien, vous risquez encore plus.*»

Rire : parce que l'humour améliore la créativité, suscite la cohésion d'équipe et la convivialité.



LA
DYNAMIQUE
DES 3 R

